

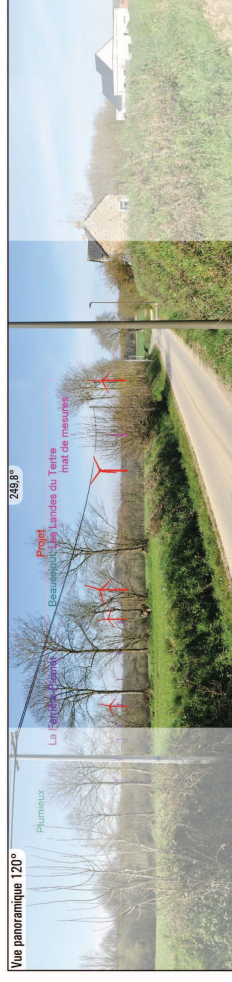
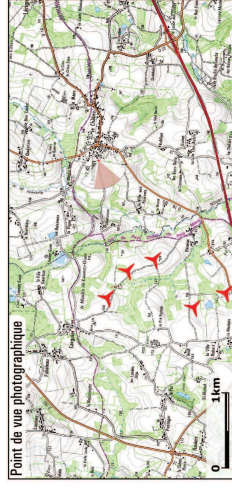
# Depuis le bourg de Laurenan, route vers Chaubusson

## Photographie

Projection panorama : Cylindrique  
Coordonnées Lambert 93 : 288871, 6803176, 170  
Azimut | Champ | Focale : 249,8° | 120° | 42 mm (24x36)  
Date & heure TU : 09/04/2015 09:45

## Eoliennes

Nombre d'éoliennes : 5  
Dimensions mat | rotor | hauteur totale : 93 m | 114 m | 150 m  
Orientation rotor : 240°  
Eolienne la plus proche : E3 (1,5 km - 236,6°)  
Eolienne la plus éloignée : E5 (2,5 km - 222,4°)



Pour restituer le réalisme du photomontage, observez-le à une distance d'environ 35 cm (format A3)

E3  
2,5km

E4  
2,4km

E5  
1,5km

M1  
1,8km

E6  
1,5km

E7  
1,9km

La Ferrière-Piemet

Beausejour

Les Landes du Tertre



# Commune de Laurenan, parking de l'église

Photomontage N° 20

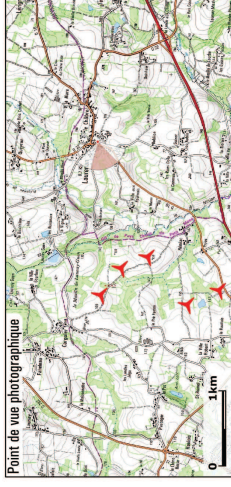


## Photographie

Projection panorama : Cylindrique  
Coordonnées Lambert 93 : 289106, 6603095, 175  
Azimut / Champ / Focale : 251,1° / 120° / 42 mm (24x36)  
Date & heure TU : 01/09/2014 11:02

## Eoliennes

Nombre d'éoliennes : 5  
Dimensions mat | rotor | hauteur totale : 93 m | 114 m | 150 m  
Orientation rotor : 260°  
Eolienne la plus proche : E3 (1,7 km - 243°)  
Eolienne la plus éloignée : E5 (2,6 km - 227,1°)



Pour restituer le réalisme du photomontage, observez-le à une distance d'environ 35 cm (format A3)

E1  
2,6km

E2  
2,5km

E3  
1,7km

E4  
1,8km

Mât  
2km

E5  
2,1km

La Ferrière-Pleinet

Beausejour

Les Landes du Tertre

Localisation et distance des éoliennes

Réalisé par Géophom



# Sortie sud de Laurenan

Photomontage N° 21

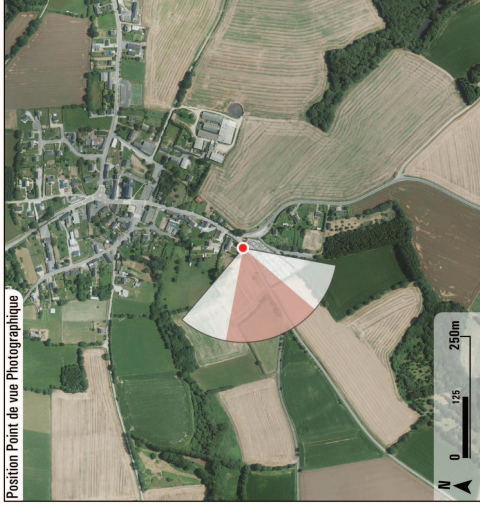


## Photographie

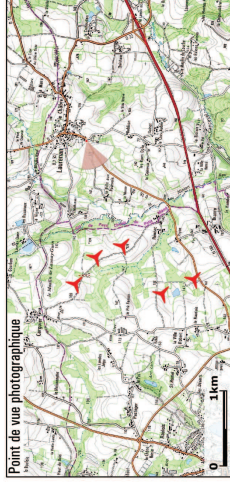
Projection panorama : Cylindrique  
Coordonnées Lambert 93 : 2889868, 6602896, 177  
Azimut | Champ | Focale : 246,7° | 120° | 42 mm (24x36)  
Date & heure TU : 12/06/2014 08:05

## Eoliennes

Nombre d'éoliennes : 5  
Dimensions mat | rotor | hauteur totale : 93 m | 114 m | 150 m  
Orientation rotor : 240°  
Eolienne la plus proche : E3 (1,5 km - 247,8°)  
Eolienne la plus éloignée : E5 (2,4 km - 229°)



Position Point de vue Photographique



Point de vue photographique



Vue panoramique 120°

## Commentaires paysagers

En sortie sud de Laurenan, depuis la route départementale menant aux Moulins, les 2 alignements d'éoliennes qui constituent le parc en projet seront perceptibles et lisibles dans le paysage. Les éoliennes viendront souligner la vallée du Ninian qui sépare les 2 communes. Le parc en projet sera perçu en visibilité avec d'autres parcs, en particulier celui de La Ferrière-Plémet.

Photomontage 60° x 27°



Pour restituer le réalisme du photomontage, observez-le à une distance d'environ 35 cm (format A3)

Localisation et distance des éoliennes

E5  
2,4km

E4  
2,3km

E3  
1,6km

Mât  
1,8km

E1  
2km

La Ferrière-Plémet

Beausejour

Les Landes du Tertre



# Depuis le pont de la D 22 surplombant la RN 164

Photomontage N° 22



## Photographie

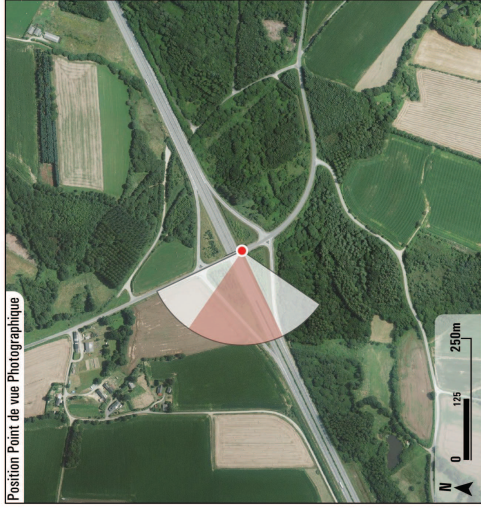
Projection panorama : Cylindrique  
Coordonnées Lambert 93 : 290508, 6802175, 138  
Azimut | Champ | Focale : 270,8° | 120° | 42 mm (24x36)  
Date & heure TU : 09/04/2015 09:06

## Commentaires paysagers

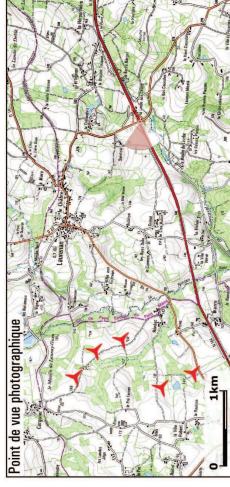
La traversée de la RN 164 laisse apercevoir, de façon très ponctuelle, la partie haute des éoliennes.

## Eoliennes

Nombre d'éoliennes : 5  
Dimensions mat | rotor | hauteur totale : 93 m | 114 m | 150 m  
Orientation rotor : 270°  
Eolienne la plus proche : E3 (3 km - 270,8°)  
Eolienne la plus éloignée : E4 (3,6 km - 261,6°)



Position Point de vue Photographique



Point de vue photographique



Vue panoramique 120°



Photomontage 60° x 27°

Pour restituer le réalisme du photomontage, observez-le à une distance d'au moins 35 cm (format A3)

E5  
3,5km

E4  
3,6km

E3  
3,2km

E2  
3,4km

E1  
3,6km

Localisation et distance des éoliennes

Beausejour

La Ferrière-Piemet

Les Landes du Tertre